



» Kunst. Endlich! «

AUSSTELLUNG IN DER GALERIE ROSE

**JAN PETER TRIPP
KEPPLER & KERN**

von 13.12.2011 bis 18.02.2012

{ *Malerei - Skulptur - Grafik*



»The Unkno wn« (V.W.) 2011

JAN PETER TRIPP Geboren vermutlich am 15. 5. 1945 in Oberstdorf/ Allgäu. Studierte wohl Anfang der 70er Jahre des 20. Jahrhunderts Malerei in Wien. Es wird angenommen, daß er sich danach im Elsaß als freier Maler niederließ. Auch soll er an allen möglichen und unmöglichen Orten seine Werke einem staunenden Publikum dargeboten haben. Doppelgänger gab es reich an Zahl, ihr Scheitern jedoch löst kein Erstaunen aus...

Und was gibt's zu sehen?

Wir sehen fünf komplette Arbeitszyklen:

• »**Der 232. Monat**« von 1973, eine Mappe mit 30 Arbeiten aus der Psychiatrie, gedruckt im Pigmentdruckverfahren, Auflage 33 Exemplare • »**Die Waldauer Begegnung**« von 1994, eine Mappe mit 10 Blättern, gedruckt im Pigmentdruckverfahren, Auflage 13 Exemplare • »**Unerzählt**« von 2002, eine Mappe mit Texten von W. G. Sebald und 33 Radierungen von Augenpaaren, Auflage 33 Exemplare • »**λ**« von 2010, eine Familienaufstellung von 7 großformatigen Sepiazeichnungen und einem Selbstportrait, im Zentrum ein Bild mit sieben Kieselsteinen und einem Netsuke. • »**The Unknown**« von 2011, 25 Miniaturmalereien, Acryl auf Papier. Bekannte Persönlichkeiten vor dem Weltruhm und noch kaum erkennbar. • Daneben drei Kleinskulpturen grimmiger Männer und jede Menge Centrales & Occasionelles. • • •



»λ« 2010



»λ« 2010 - Acryl auf Seide auf Holz

{ *Goldschmiedekunst aus Zürich*



KEPPLER & KERN Der Zugang zu den *Trompe l'œil* ist über die Umkehrung der üblichen Wertvorstellungen zu entdecken. Kostbares Gold und Silber wandeln sich zu banalen Alltagsgegenständen, zu Wegwerfprodukten, zu Verbrauchtem. Die Preziosen werden zur Illusion, zur kostbaren Nutzlosigkeit. Durch gezielte Materialentfremdung entwickelt sich diese Wertumkehrung. Dank der grossen Erfahrung von *Keppeler & Kern*, umfassender Materialkenntnis und eigenwilliger Oberflächenbehandlung gelingen überraschende Veränderungen. Mit einem lustvollen ernsthaften Augenzwinkern wird Silber zu Holz oder Asche – wird Gold zu Stein oder Graphit – wird Kristall zu ordinärem Plastik. Mittels hochstehendem handwerklichem Können und Raffinement entstehen schlussendlich aus den erzielten optischen Täuschungen diese poetischen *Microskulpturen*.

<<< Streichholzbriefchen: Silber 925/00 weissgeglüht, Weissgold 750/00, Korden-Stahl, Koralle - Abbildung: Originalgröße

EINLADUNG
IN DIE GALERIE ROSE
ZUR ERÖFFNUNG

am Samstag, dem 10. Dezember 2011 um 19 Uhr

Peter Franke liest Gedichte aus »Unerzählt« von W.G. Sebald
Jan Peter Tripp, Reto Keppeler & Hans Kern sind anwesend.

Gert Voss wird im Januar 2012

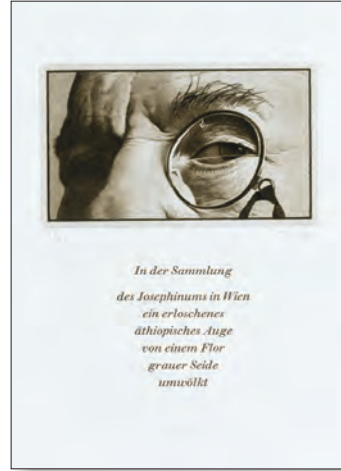
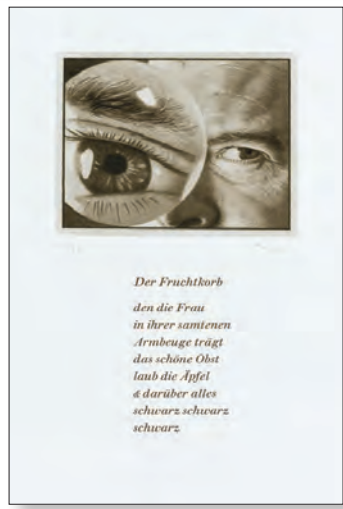
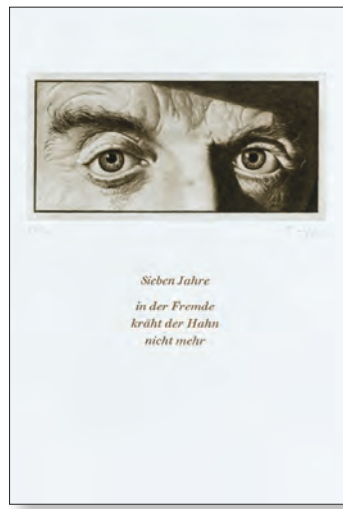
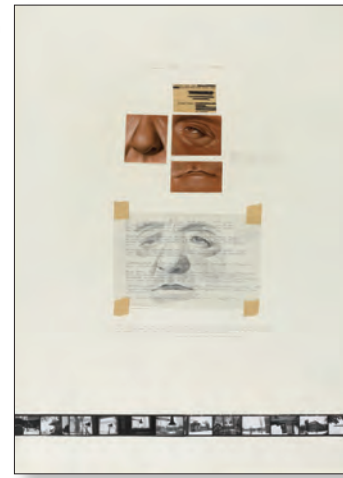
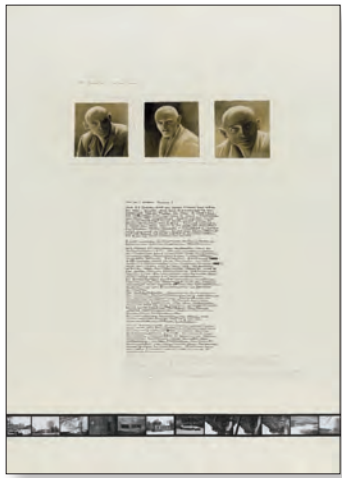
W.G. Sebald lesen:

»Wie Tag und Nacht – Über die Bilder Jan Peter Tripps«.
Der Termin wird rechtzeitig bekanntgegeben.

Am Donnerstag, dem 2. Februar 2012 um 20 Uhr

Jan Peter Tripp liest »Im Schattenreich«
(Eintritt frei)

/ Großer Burstah 36 D-20457 Hamburg / Tel. 040-36 56 36 /
/ Di-Fr 11-18 Uhr, Sa 10-14 Uhr / www.galerierose.com /



- Abbildungen
 »The Unknown« 2011
 1 (C. C.) / 27 (G. G.) / 28 (L. B.) / 29 (E. T.)
 Acryl auf Papier - Je 50 x 43 cm
- 2 - 7 »Der 232. Monat« 1973
 Mappe mit 30 Pigmentdrucken
 Auflage 33 Exemplare. Je 50 x 43 cm
- 8 - 11 »Die Waldauer Begegnung« 1994
 Mappe mit 10 Pigmentdrucken
 Auflage 13 Exemplare. Je 50 x 43 cm
- 12 - 18 »Unerzählt« 2002
 Mappe mit Texten von W. G. Sebald
 und 33 Radierungen von Augenpaaren
 Auflage 33 Exemplare - versch. Formate
- 19 »Der Schrei« 2011
 Kunstharz/Acryl - Höhe 18,5 cm
- 20 - 25 »→« 2010
 8 Sepiakreiden auf Leinwand/Aluminium
 Je 130 x 80 cm
 »Grigri et Famille Landat« 2010
 Acryl auf Seide/Holz - 35 x 50 cm
- 26 »Atlas«
 aus der Serie Lappland - 2007
 Acryl auf Leinwand auf Holz
 65 x 30 cm
- 30 »Batman«
 aus der Serie Lappland - 2007
 Acryl auf Leinwand auf Holz
 68 x 46 cm



- A / Zigarette mit Asche und Kippe:
 Silber 925/00, teils patiniert,
 teils weissgeglüht
 Zigarette: 67 x 7 mm
 Asche: 7 x 6 mm
 Kippe: 20 x 10 mm
- B / 12 abgebrannte Streichhölzer:
 Silber 925/00, teils patiniert,
 teils weissgeglüht
 Streichhölzer: 48 x 3 mm
- C / Ein Bleistift:
 Silber 925/00, teils vergoldet,
 teils schwarz rhodiniert,
 fünf Spitzreste: Gold 750/00
 Bleistift: 70 x 6 mm
- D / Ein Pinsel:
 Silber 925/00, teils patiniert,
 teils vergoldet und Gelbgold 750/00
 Pinsel: 255 x 7 mm
- E / Eine Farbtube:
 Silber 925/00 und Koralle
 Farbtube: 63 x 11 mm



Endlich?